

coralclub



Colostrum Plus

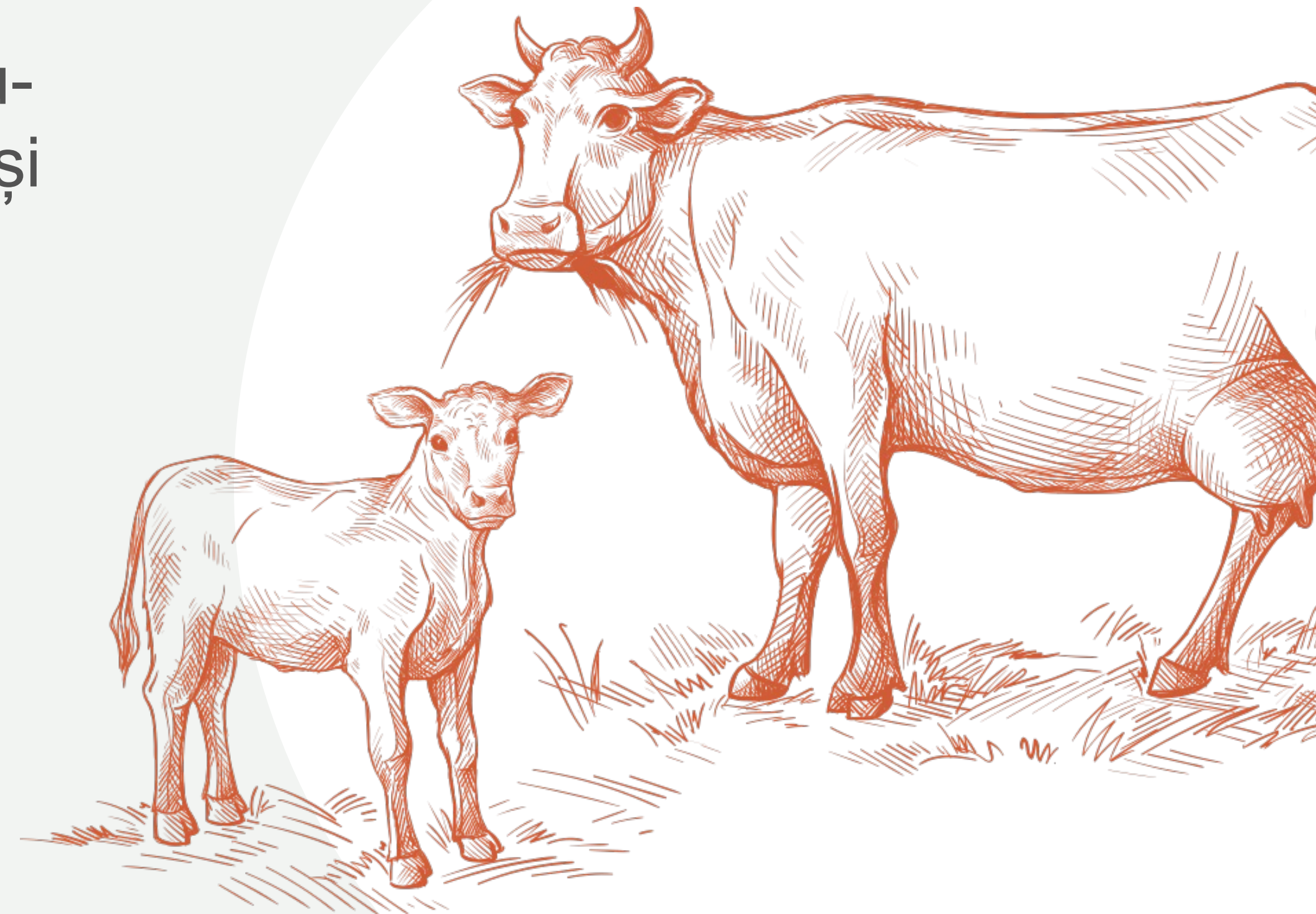
Un PLUS pentru imunitatea ta

IMUNITATE, ÎNCĂ DE LA NAȘTERE

Colostrul este primul lapte de sân și prima hrană a mamiferelor, indiferent de specie.

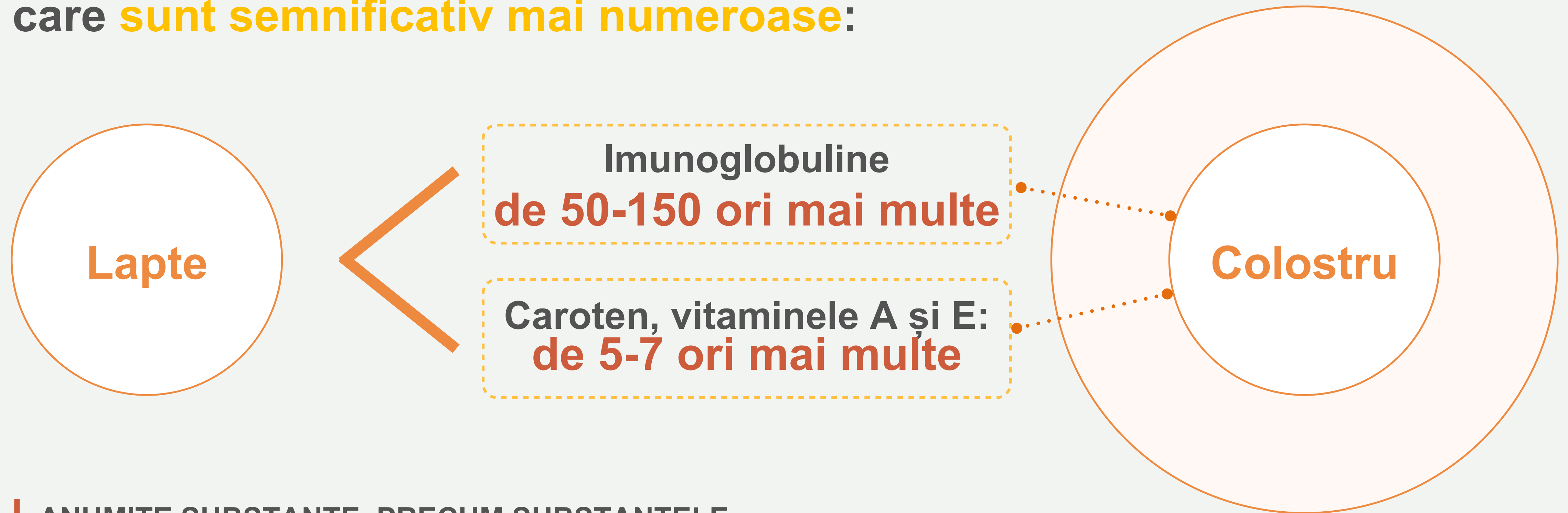
Încă din primele zile de viață, acesta protejează nou-născutul de factorii negativi din mediul înconjurător și **contribuie la formarea sistemului imunitar al acestuia.**

Colostrul **conține concentrații mari de substanțe nutritive:** vitamine, minerale, componente ale sistemului imunitar. În colostrul de vacă, cea mai ridicată concentrație a acestor substanțe este prezentă în primele 48 de ore de la fătare.



COLOSTRU **VS** LAPTE

Comparativ cu laptele, colostrul este superior prin valoarea nutritivă și prin conținutul componentelor sistemului imunitar, care **sunt semnificativ mai numeroase**:



! ANUMITE SUBSTANȚE, PRECUM SUBSTANȚELE ANTIMICROBIENE, SUNT INEXISTENTE ÎN LAPTELE OBIȘNUIT.

COMPOZIȚIA COLOSTRULUI

Colostrul

Componente imunitare

imunoglobulinele IgG1, IgG2, IgM, IgA, factorii antimicrobieni (lizozim, lactoferina, limfocite), factorii de creștere, factorii de transfer

Vitamine

A, C, D, E, H, vitaminele din grupa B

Minerale

Ca, K, Mg, P, Zn, Mn, Fe, Cu, Co

Enzime

peroxidaza, reductaza, catalaza, lipaza, fosfataza, lactaza, peptidaza

Grăsimi și carbohidrați ușor digerabili

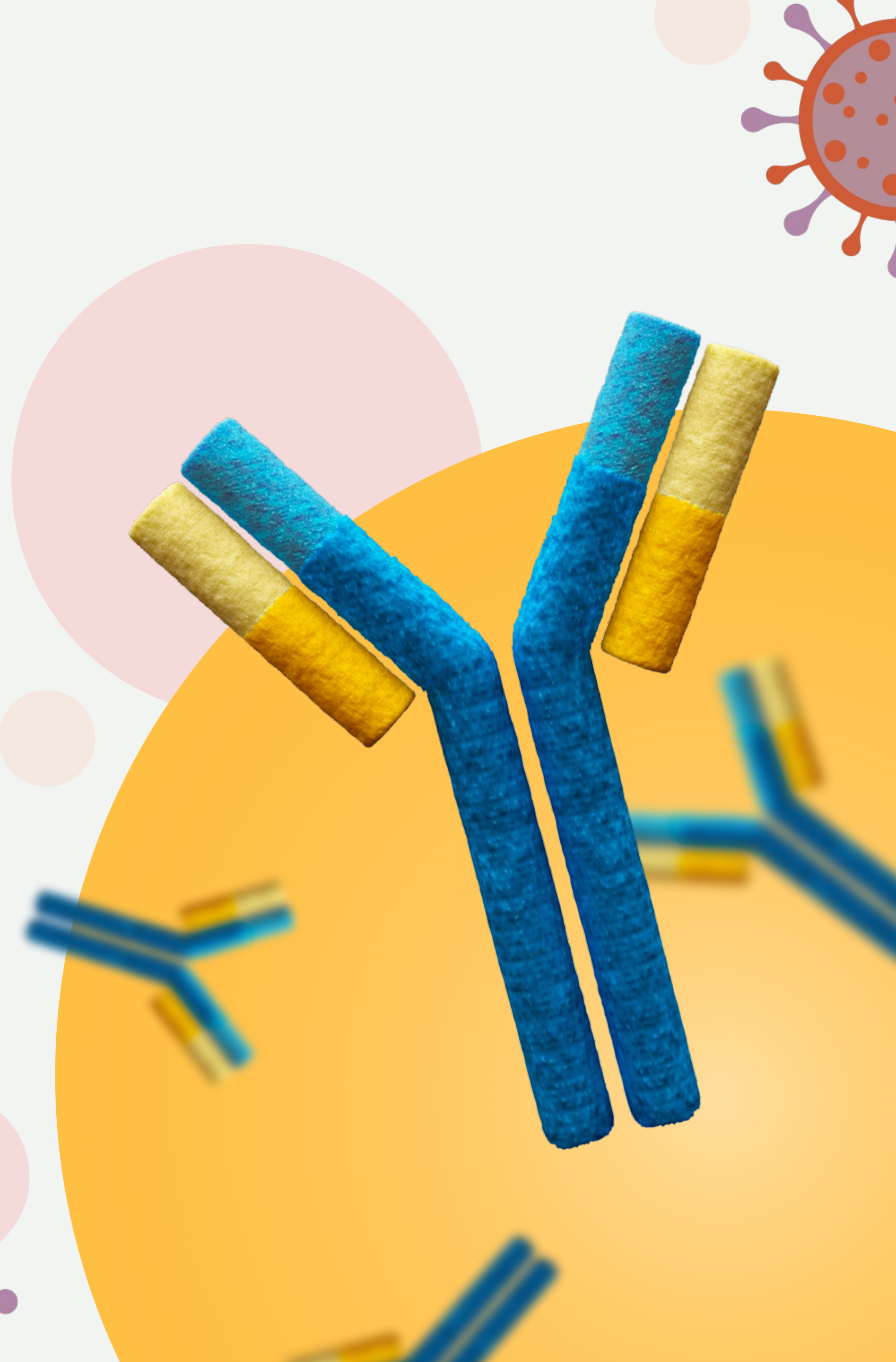
COMPOZIȚIA COLOSTRULUI:

IMUNOGLOBULINELE Imunoglobulinele (anticorpi, Ig)

Sunt componente proteice, formate de celulele imunitare ca răspuns la pătrunderea în organism a antigenilor (bacterii, virusuri, toxine).

Anticorpii împiedică înmulțirea antigenilor, neutralizând substanțele toxice eliminate de către aceștia.

! IMUNOGLOBULINELE REPREZINTĂ 70-80%
DIN CONȚINUTUL TOTAL DE PROTEINE DIN COLOSTRU,
COMPARATIV CU LAPTELE OBIȘNUIT CARE CONȚINE DOAR
1-2% IMUNOGLOBULINE.



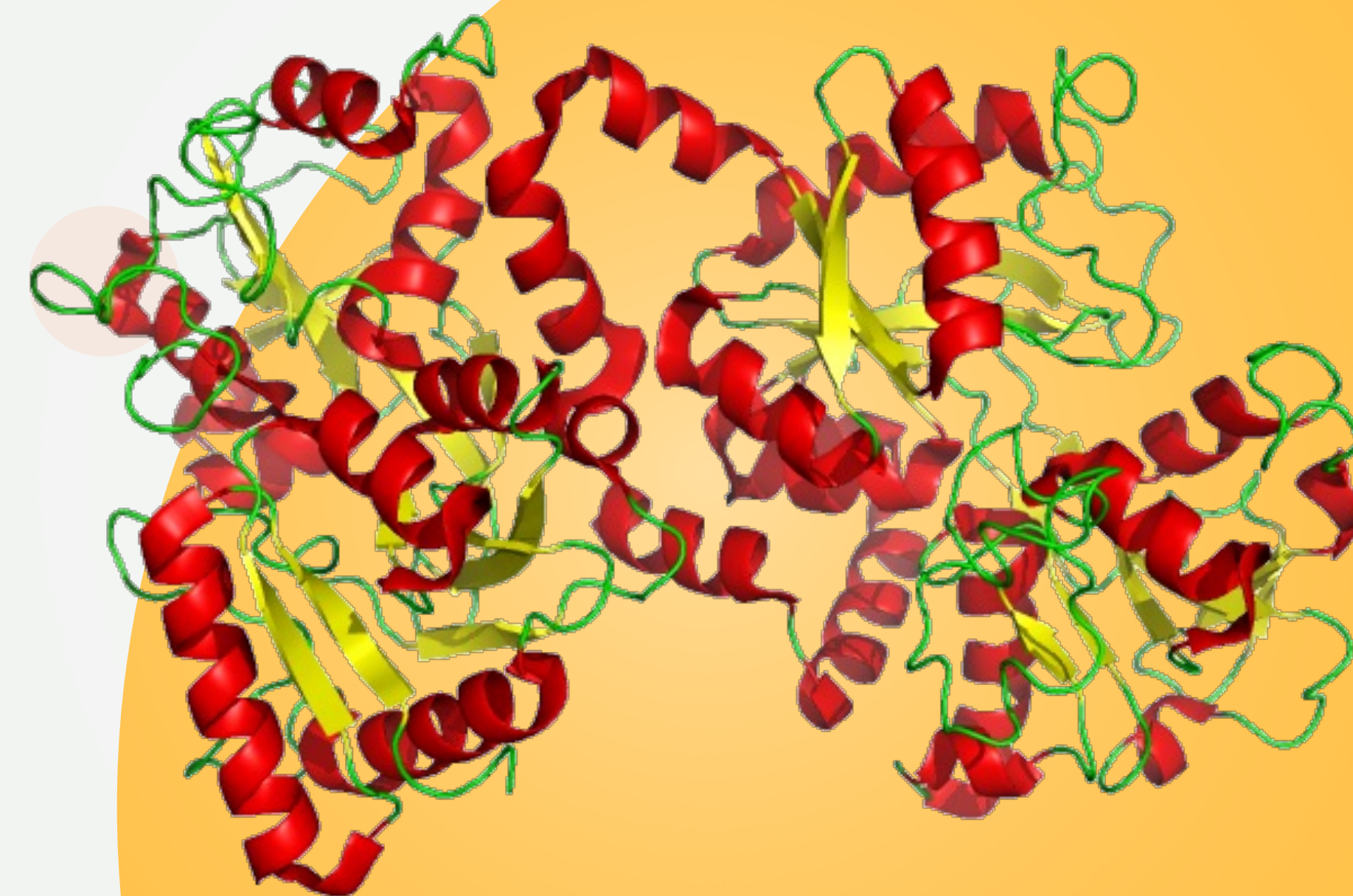
COMPOZIȚIA COLOSTRULUI : FACTORII ANTIMICROBIENI

Fe

Lactoferina

Proteina care leagă și transportă ionii de fier în organism și țesuturi.

Ionii de fier liberi reprezintă sursa de hrană a microflorei bacteriene patogene. La un nivel maxim de lactoferină, microflora bacteriană patogenă devine „lipsită de hrană”, deci nu poate crește și nici nu se poate dezvolta.



Molecula de lactoferină

Fe

COMPOZIȚIA COLOSTRULUI : FACTORII ANTIMICROBIENI

Lizozim

Enzima care distruge bacteriile gram-pozitive. Stimulează activitatea fagocitară a macrofagelor și regenerarea țesuturilor deteriorate, având efect antiinflamator, imunoregulator și antitoxic. Contribuie la reglarea microflorei intestinale.

Lactoperoxidaza

Enzima care reduce activitatea diverselor tipuri de patogeni (bacterii, fungi).



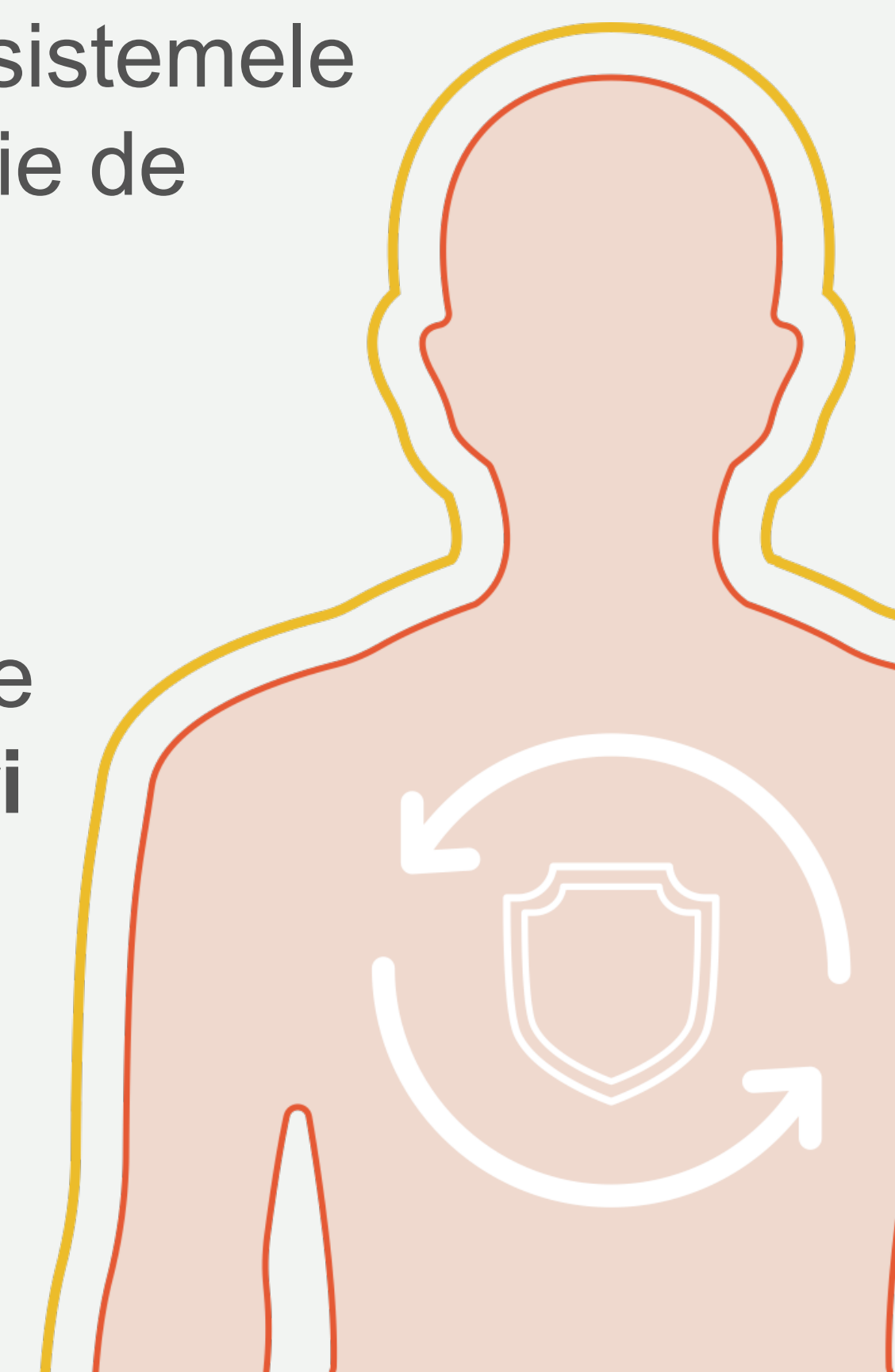
LACTOFERINA ȘI LACTOPEROXIDAZA SUNT VERIGI IMPORTANTE ALE PROTECȚIEI IMUNITARE A SISTEMULUI RESPIRATOR ÎMPOTRIVA AGENȚILOR PATOGENI, FIIND PREZENTE ÎN DIVERSE FLUIDE SECRETOARE ȘI ASIGURÂND FUNCȚIA DE BARIERĂ.

COMPOZIȚIA COLOSTRULUI : CITOKINELE

Din categoria citokinelor fac parte **interleukinele, interferonii, factorii de creștere și factorii de transfer.**

Citokinele formează și reglează întregul sistem al reacțiilor de apărare din organism împotriva acțiunii agenților patogeni, asigurând legătura între sistemele imunitar, nervos, endocrin, hematopoietic, și nu numai. Astfel, la o reacție de protecție unitară participă întregul organism și toate sistemele.

Colostrul de vacă conține concentrații extrem de ridicate de citokine. Comparativ cu laptele obișnuit, acesta conține cantități de **200 de ori mai mari** de interleukina-1, de **500 de ori mai mari** de interleukina-6, de **1.000 de ori mai mari** de gamma-interferon și de **2.000 de ori mai mari** de factor de creștere epidermic!



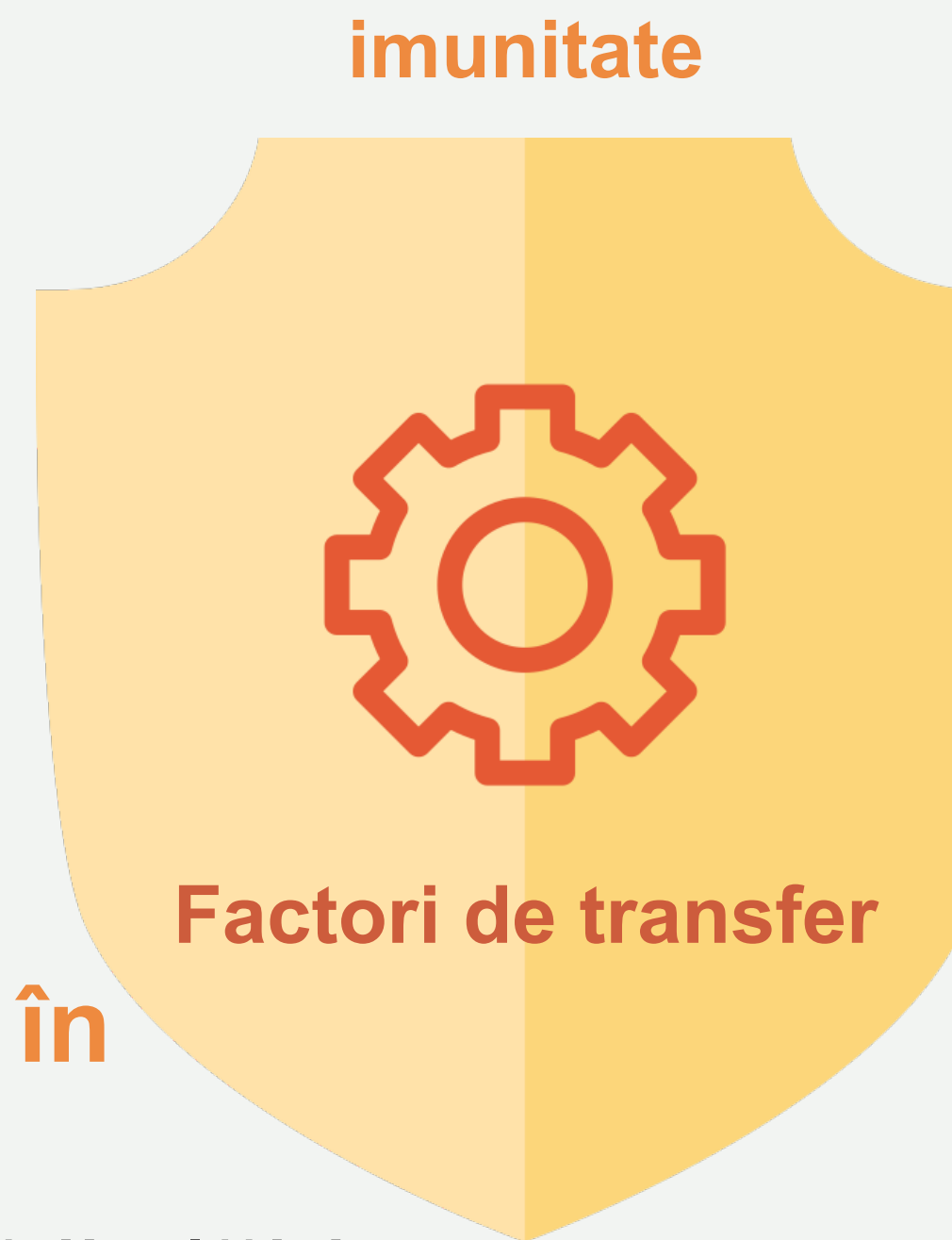
ROLUL IMPORTANT ÎN FORMAREA RĂSPUNSULUI IMUNITAR REVINE FACTORILOR DE TRANSFER

Colostrul conține polipeptide îmbogățite cu prolină sau factori de transfer.

Factorii de transfer includ trei fracții, care îndeplinesc diverse funcții în reglarea imunității:

Prima dintre aceste funcții intensifică răspunsul imunitar în cazul imunității slăbite, **a doua funcție** inhibă răspunsul imunitar hiperactiv în cazul bolilor autoimune, iar **cea de-a treia funcție** formează memoria imunitară, făcând posibilă recunoașterea rapidă, viitoare, a virusurilor sau a microbilor, în cazul pătrunderii repetate în organism a acestora, și reacția rapidă la agenții patogeni.

! ÎN ACEST FEL, FACTORII DE TRANSFER AJUTĂ LA FORMAREA **RĂSPUNSULUI IMUNITAR CORECT.**



COLOSTRU

+

BETA-GLUCANI

=

**Formula îmbunătățită pentru protecția
organismului**

BETA-GLUCANII

Beta-glucanii reprezintă substanțe bioactive care contribuie la fortificarea sistemului imunitar. Se găsesc în ciuperci, drojdiile alimentare și în fibrele anumitor cereale. **Cea mai activă formă biologică a beta-glucanilor sunt considerați beta-glucanii -1,3/1,6 din drojdiile.**

Activează celulele sistemului imunitar (macrofagele, celulele-T, celulele-NK) și stimulează atât imunitatea locală, cât și imunitatea sistemică, **protejând organismul împotriva pătrunderii agenților patogeni externi, și contracarând activitatea celor care au pătruns deja în organism.**

! IMPORTANT DE REȚINUT ESTE FAPTUL CĂ BETA-GLUCANII-1,3/1,6 **CRESC ÎN MOD ADECVAT ACTIVITATEA SISTEMULUI IMUNITAR, FĂRĂ A-L STIMULA EXCESIV.**





Colostrum Plus

COLOSTRUM PLUS: COLOSTRU + BETA-GLUCANI

Colostrum Plus este un complex sinergic din colostru de vacă și beta-glucani:



Fortifică imunitatea



Accelerează procesele de regenerare



Crește rezistența organismului la diverși agenți patogeni



Protejează și regenerează mucoasa tractului gastrointestinal

COLOSTRUM PLUS: AVANTAJELE PRODUSULUI



Compoziția include colostru colectat în primele 48 de ore de la fătare, care conține cea mai mare concentrație de componente bioactive.



Pentru produs, se colectează colostru cu conținut semnificativ mai mare de imunoglobuline: conținutul de IgG din Colostrum Plus reprezintă cel puțin 40%, adică este de 2 ori mai ridicat decât în produsul FirstFood, Colostrum (21,9%).



Colostrul se prelucrează cu ajutorul unei tehnologii speciale care nu distruge componentele active.



Compoziția produsului include beta-glucani din drojii de panificație, care are cea mai mare influență benefică asupra sistemul imunitar.

COLOSTRUM PLUS

PUNCTE BONUS

20

PREȚ DE CLUB

130,20 RON

PREȚ DE RETAIL

162,75 RON



Colostrum Plus

FORMULĂ ÎMBUNĂTĂȚITĂ PENTRU
PROTECȚIA ORGANISMULUI

coralclub