

coralclub

Libidextra Women

Trezește dorința



Societatea modernă așteaptă de la femei să îndeplinească perfect o mulțime de roluri: soție, gospodină, mamă grijulie, femeie de succes în carieră, amantă atrăgătoare.

Reprezentantele sexului frumos trăiesc și muncesc non-stop în regim multi-tasking. Într-un flux de treburi fără sfârșit, dar importante, este foarte simplu să-ți pierzi atenția și timpul acordate propriei persoane.

Deseori, femeia nu se mai simte dorită și
seducătoare.

Are tot mai multă nevoie de odihnă și simte din
ce în ce mai puțin nevoia de apropiere de
partenerul său.





No more sex:

ce deranjează jumătatea feminină a umanității

Anual apar studii care confirmă faptul că femeile se confruntă din ce în ce mai des cu:

- absența dorinței sexuale*
- prezența grijilor psihologice produse de scăderea libidoului**
- probleme în viața sexuală care cresc în intensitate odată cu înaintarea în vârstă***

*[citește studiul](#)

**[citește studiul](#)

***[citește studiul](#)

Cum se manifestă problemele în viața sexuală a femeii:



scăderea
libidoului



nivel scăzut
de excitare



absența
orgasmului

Libidoul reprezintă atracția sexuală, dorința de activitate sexuală. Acestea pot fi gânduri, fantezii de natură sexuală și dorința de a face sex. Poate precede contactului sexual sau poate să apară pe parcursul contactului sexual.



Ce probleme din viața sexuală îngrijorează cel mai frecvent femeile:



problema dorinței



problema orgasmului



problema excitației



problema satisfacției



problema lubrifierii



problema durerii

Scăderea libidoului poate să apară în contextul:



stresului



surmenajului



deficitului de somn



obiceiurilor nesănătoase
(fumat, alcool)



alimentației dezechilibrate



suprasolicitare fizică și intelectuală



Scăderea libidoului mai poate fi provocată de:



Sindromul premenstrual (SPM)

peste 90% din femei au constatat că prezintă simptome ale sindromului premenstrual*



Menopauza

Până la 70% dintre femeile aflate în perioada schimbărilor hormonale din organism produse de vârstă prezintă simptomele neplăcute ale menopauzei - bufeuri și transpirații nocturne.**

*[citește studiul](#)

**[citește studiul](#)

Joaca cu hormonii

Cum influențează schimbările hormonale activitatea sexuală a femeii:

Un rol important în excitația și dorința sexuală îl au hormonii feminini - **estrogenii** (cel mai activ dintre aceștia fiind estradiolul) și hormonii masculini - **androgenii** (hormonul cheie fiind testosteronul).



Cum influențează hormonii activitatea sexuală a femeii

C18H24O2

Estradiolul

- afectează intensitatea libidoului și capacitatea de a avea orgasm
- crește calitatea actului sexual
- ajută la creșterea atractivității exterioare feminine

C19H28O2

Testosteronul

- reglează dorința sexuală
- menține nivelul de energie
- energizează organismul

Un corp sănătos are un libido sănătos

În momentul excitației sexuale, la femei se activează **fluxul de sânge** către organele din pelvis și către piept.

Astfel, femeia este gata de apropierea care este imposibilă **fără o dorință sinceră.**



Formula naturală pentru o viață frumoasă, plină de satisfacții

Libidextra Women — produs pentru
intensificarea senzualității și a dorinței
sexuale a femeii



coralclub

Libidextra Women: formă de prezentare inovatoare

Capsulele cu micropetele în ulei asigură:



eliberarea prelungită a
substanțelor active



creșterea
biodisponibilității



creșterea stabilității
substanțelor active



reducerea riscului
de apariție a
efectelor secundare




Libidextra Women

Ce conține?



Sursă vegetală pentru creșterea senzualității și a dorinței la femei



**LIBIFEM[®] — extract brevetat de
schinduf pentru susținerea sănătății
sexuale și ameliorarea simptomelor
menopauzei**

Libifem[™] is a trademark of GE Nutrients, Inc., USA.

Libifen[™] is a trademark of Gencor Pacific Limited, Hong Kong

coralclub

Studiile confirmă efectul pozitiv LIBIFEM[®] asupra activității sexuale și sănătății femeii:



cresc libidoul și
atracția sexuală*



scad semnificativ
simptomele menopauzei**

* [citește studiul](#) despre Libifem

** [citește al doilea studiu](#) despre Libifem

Extractul brevetat Libifem™:
finalist al concursului NutraIngredients
Asia Awards în anul 2022

Uleiul din trandafir de Damasc: elixirul pasiunii

Există o legătură indisolubilă între sexualitate și parfumuri.

Uleiul esențial din trandafirul de Damasc este **un puternic afrodisiac**, folosit încă din Antichitate.

Bulgaria este **liderul mondial** în producția de ulei de trandafir. Clima țării permite cultivarea unor soiuri extraordinar de parfumate de trandafiri, din ale căror petale se și fabrică acest ingredient prețios.



Pentru a obține 1 gram de ulei sunt necesare 4 kg de petale de trandafir.



Uleiul de primula

Unele dintre cele mai bogate surse de acizi grași polinesaturați - acidul gamma-linoleic (GLA) și acidul linoleic - **asigură susținerea femeii în timpul SPM** și al menopauzei, ameliorând spasmele menstruale și simptomele menopauzei*.

Libidextra Women conține ulei de primula de calitate superioară, obținut prin presare la rece, fără folosirea de solvenți chimici.

*citește [despre studiu](#)



Formula Libidextra Women este îmbogățită cu:



Aminoacidul L-arginină și vitamina B3:

îmbunătățesc circulația sanguină
necesară pentru un maximum de
senzații



Biotină:

ajută la producția de energie în
organism, îmbunătățește starea
pielii și fortifică părul și unghiile



Seleniu:

normalizează starea psihică și
ajută la îmbunătățirea
dispoziției

Libidextra Women

Conținutul de substanțe active per 1 capsulă:

- ulei de semințe de primula
(*Oenothera biennis*) — 250 de mg
- extract de semințe de schinduf
(*Trigonella foenum-graecum*)
Libifem™ / Libifen™ — 200 de mg
- L-arginină — 30 de mg
- vitamina B3 — 8 mg
- ulei de trandafir de Damasc
(*Rosa damascena*) — 100 mg
- biotină — 40 mg
- seleniu — 25 mg

Administrare: câte 1-2 capsule pe zi în timpul mesei.
Cutie cu 30 capsule. Cura de administrare: 4 săptămâni.



Libidextra Women nu este un comprimat fermecat cu rezultate instantanee

**Produsul pe bază de ingrediente
naturale are efect
în cazul administrării
pe timp îndelungat**



Libidextra Women



crește calitatea relațiilor sexuale



ajută la creșterea **libidoului**



ameliorează simptomele **SPM**
și ale menopauzei



crește **puterea de atracție**
a femeii



Libidextra Women este pentru femeile care:

- vor să aibă mai multă **satisfacție** în viața sexuală
- doresc să mențină **relații calde** cu partenerul
- trăiesc și muncesc în **stres permanent**



Libidextra Women



Ajută la intensificarea dorinței
sexuale



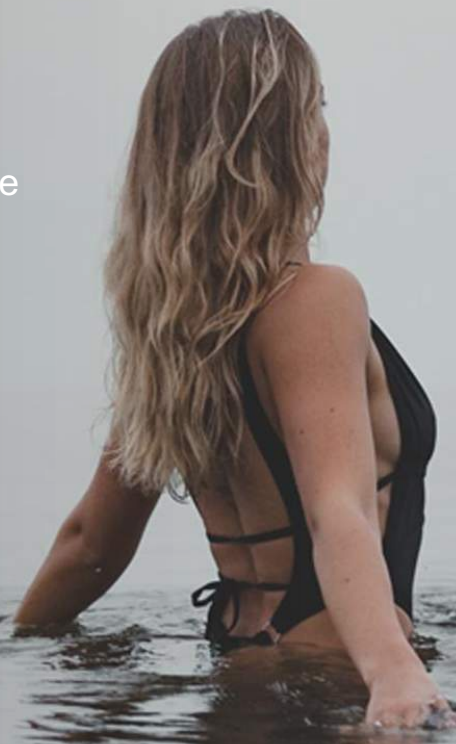
Este bazat pe ingrediente naturale



Conține extractul
brevetat Libifem™ / Libifen™
cu efect dovedit clinic



Are o formă de prezentare
inovatoare — capsule cu
micropelete



Libidextra Women

cod 2302

14

Puncte bonus

108 RON

Preț de membru

135 RON

Preț de catalog



coralclub

Eficiență dublă

Menținerea relațiilor calde în cuplu depinde atât de sănătatea sexuală feminină, cât și de cea masculină.

Din acest motiv, este foarte important să avem grijă de menținerea dorinței împreună cu partenerul.

Libidextra Men — formula complexă de susținere a sănătății sexuale masculine. Produsul contribuie la intensificarea dorinței și la creșterea potenței masculine.

*acesează



coralclub

coralclub

Libidextra Women

Trezește dorința

